

АГАРКОВА МАРГАРИТА ВЛАДИМИРОВНА

Заместитель начальника отдела международной патентной кооперации

**ПЕРЕВОД МЕЖДУНАРОДНОЙ ЗАЯВКИ РСТ НА
НАЦИОНАЛЬНУЮ ФАЗУ В РОССИЙСКУЮ ФЕДЕРАЦИЮ**

16 ноября 2023 года

- ❑ **Национальная фаза в Российской Федерации** представляет собой обращение в Роспатент как национальное ведомство Российской Федерации, где заявитель желает получить патент
 - *Рассмотрение международной заявки на национальной фазе в Роспатенте производится в соответствии с национальным законодательством Российской Федерации*

- ❑ **Национальная фаза начинается по инициативе заявителя**
 - *Заявитель несет ответственность за своевременность выполнения требуемых действий для перевода международной заявки на национальную фазу*
 - *Роспатент не направляет уведомления или напоминания о необходимости своевременного представления документов для перехода на национальную фазу в Российскую Федерацию*

- ❑ В случае **непредоставления соответствующих документов в установленный срок**, действие международной заявки в отношении Российской Федерации в соответствии с Договором о патентной кооперации (РСТ) прекращается

НАЦИОНАЛЬНАЯ ФАЗА В РОСПАТЕНТЕ

Срок перехода на национальную фазу

- ❑ Рассмотрение международной заявки на национальной фазе в Российской Федерации начинается по истечении **31 месяца с даты наиболее раннего испрашиваемого в международной заявке приоритета (статья 1396 ГК РФ)**
 - *Например, международная заявка с датой международной подачи **20 сентября 2022 года** содержит притязания на приоритет по двум более ранним заявкам с датами **29 октября 2021 года** и **9 марта 2022 года**. В этом случае срок начала национальной фазы будет исчисляться с даты более раннего приоритета **29 октября 2021 года**, и рассмотрение заявки на **национальной фазе** в Российской Федерации начнется с **29 мая 2024 года**, являющейся датой истечения 31-го месячного срока.*
 - *Если по международной заявке не испрашивается более ранний приоритет, то дата начала национальной фазы исчисляется с даты международной подачи международной заявки.
Например, международная заявка с датой международной подачи **20 сентября 2022 года** не содержит притязания на приоритет. Рассмотрение заявки на **национальной фазе** в Российской Федерации начнется с **21 апреля 2025 года**.
Поскольку 20 апреля 2025 года приходится на выходной день, то датой начала национальной фазы считается 1-й рабочий день, следующий за выходным днем.*

НАЦИОНАЛЬНАЯ ФАЗА В РОСПАТЕНТЕ

Срок перехода на национальную фазу

- ❑ Рассмотрение международной заявки на национальной фазе в Роспатенте может быть начато **ранее установленного срока** по просьбе заявителя (*пункт 1 статьи 1396 ГК РФ*)
 - *Проставление отметки о досрочном начале национальной фазы в заявлении о выдаче патента Российской Федерации или представлении ходатайства в свободной форме с указанием даты досрочного начала национальной фазы. В случае отсутствия указания даты досрочной национальной фазы рассмотрение заявки будет начато с даты поступления соответствующего ходатайства*
 - *Если заявитель представил документы для перевода международной заявки в Роспатент на национальную фазу задолго до истечения 31-месячного срока и не представил ходатайство о досрочном начале национальной фазы, то срок рассмотрения такой заявки не начнется до истечения 31-го месяца с даты приоритета. В отдельных случаях (например, наличие в материалах заявки ходатайства об экспертизе по существу) заявителю может быть направлено информационное письмо о том, что заявитель имеет право подать ходатайство о досрочном начале национальной фазы*

- ❑ Пропущенный заявителем срок перевода международной заявки на национальную фазу в Российскую Федерацию может быть **восстановлен по ходатайству заявителя в течение 12 месяцев с даты истечения указанного срока** (*пункт 1 статьи 1396 ГК РФ*) при условии:
 - *Подтверждения заявителем уважительных причин пропуска установленного срока*
 - *Уплаты соответствующей пошлины (пункт 4.12 Положения о патентных и иных пошлинах)*

НАЦИОНАЛЬНАЯ ФАЗА В РОСПАТЕНТЕ

Экспертиза заявки на выдачу патента

- ❑ В соответствии с законодательством Российской Федерации при переходе на национальную фазу рассмотрения по международной заявке может испрашиваться патент **или на изобретение или на полезную модель**

- ❑ Процедура получения патента Российской Федерации:
 - **подача заявки и формальная экспертиза (статья 1384, 1390 ГК РФ)**
 - *Проверка наличия документов, предусмотренных пунктом 2 статьи 1375 ГК РФ, пункта 2 статьи 1376 ГК РФ, их соответствие установленным требованиям*

 - **экспертиза заявки по существу (статья 1386 ГК РФ)**
 - *Проводится только по ходатайству заявителя или третьего лица после завершения формальной экспертизы с положительным результатом и уплаты соответствующей пошлины (пункт 1.9 Положения о пошлинах)*
 - *Ходатайство подается в течение 3 лет с даты международной подачи*
 - *Пропущенный срок подачи ходатайства может быть продлен не более чем на 2 месяца и уплаты соответствующей пошлины (пункт 1.16 Положения о пошлинах)*

НАЦИОНАЛЬНАЯ ФАЗА В РОСПАТЕНТЕ

Способы подачи заявок в Роспатент

❑ На бумажном носителе

- *через организацию почтовой связи*
- *при личном обращении в окно приема документов Роспатента*

❑ По факсу

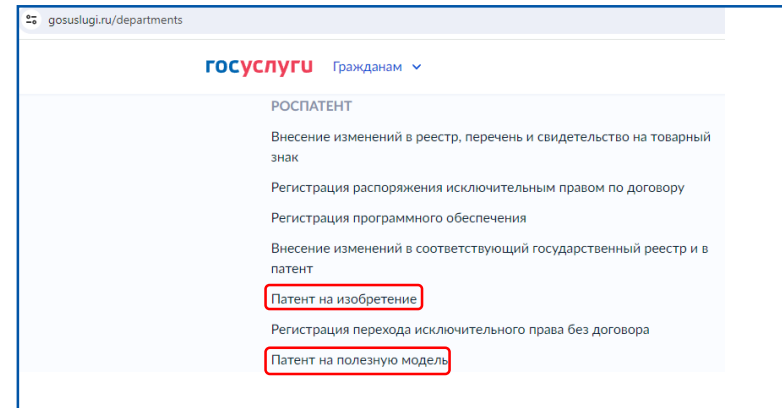
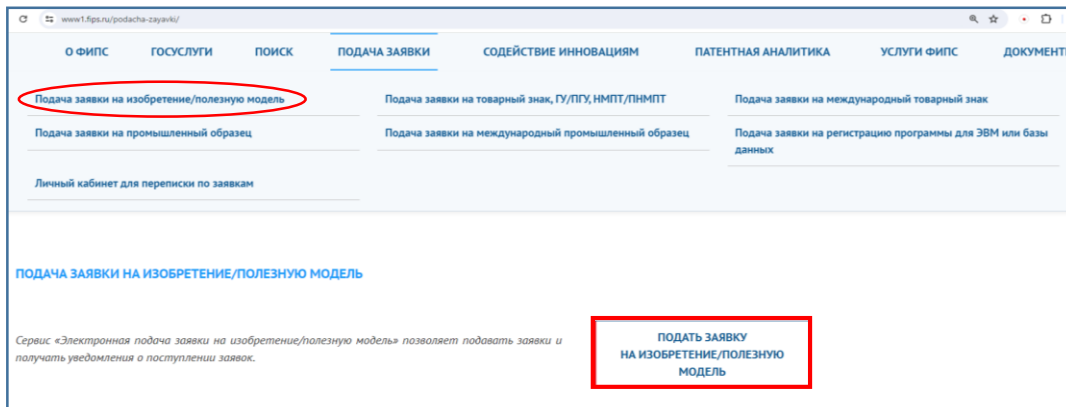
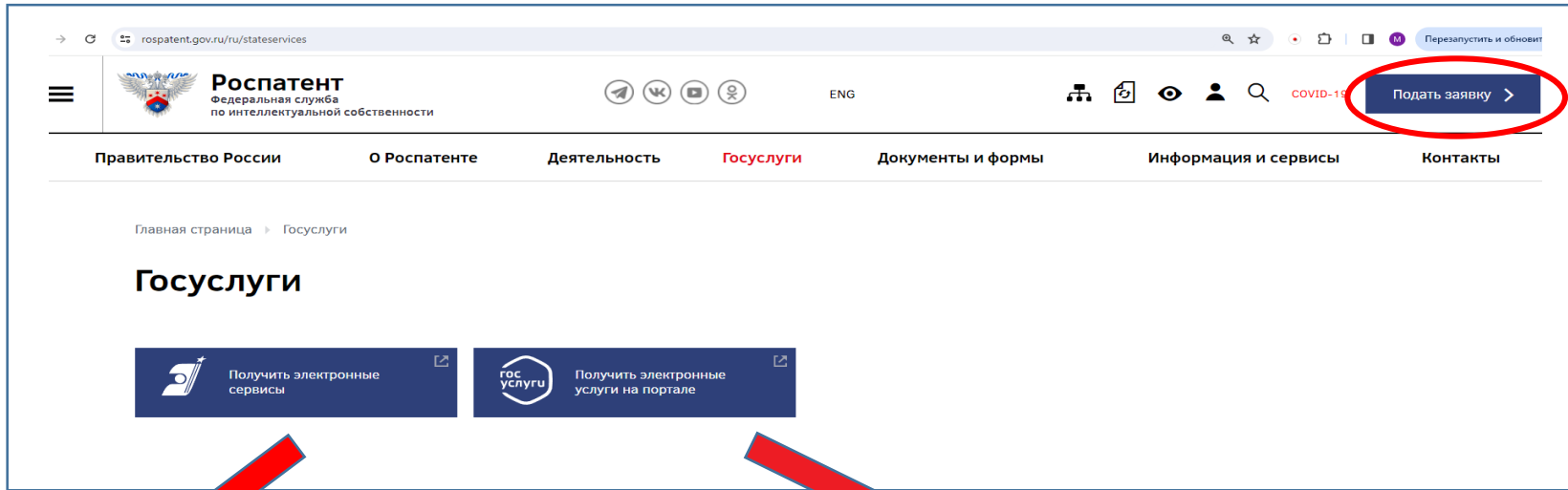
- *с последующим представлением в течение месяца оригиналов документов*

❑ В электронном виде

- *с использованием сервиса «Электронная подача заявки» на официальном сайте ФИПС*
- *через портал «ГосУслуги» (ЕПГУ)*

НАЦИОНАЛЬНАЯ ФАЗА В РОСПАТЕНТЕ

Электронная подача заявок



Подача заявки через ЕПГУ

<https://rospatent.gov.ru/ru/activities/lektorij-rospatenta>

НАЦИОНАЛЬНАЯ ФАЗА В РОСПАТЕНТЕ

- ❑ **Граждане, постоянно проживающие за пределами Российской Федерации, и иностранные юридические лица** должны вести дела с Роспатентом через патентных поверенных, зарегистрированных в Роспатенте (*статья 1247 ГК РФ*)

The screenshot shows the website rospatent.gov.ru/activities/pat_pov. The navigation menu includes: Правительство России, О Роспатенте, **Деятельность**, Госуслуги, Документы и формы, Информация и сервисы, and Контакты. Under 'Деятельность', there are links for: Объекты патентных прав, Пошлины и платежи, **Патентные поверенные**, Международное сотрудничество, Региональное сотрудничество, Судебная практика, Конференции, вебинары, Лицензии и договорные отношения, and Соглашения. The 'Патентные поверенные' section features an image of two men in suits and a document. Below the image is text explaining the role of a patent attorney and the registration process. To the right, a list of links includes: Информационные сообщения, Нормативные документы, Как стать патентным поверенным, Ведение Реестра патентных поверенных Российской Федерации, and Поиск информации о патентных поверенных. The link 'Реестр патентных поверенных' is highlighted with a red box and a red arrow points from the 'Патентные поверенные' section to it.

Реестр патентных поверенных, зарегистрированных в Роспатенте <https://rospatent.gov.ru/ru/patent-attorneys/search>

- ❑ **Нерезиденты – физические и юридические лица – из стран - членов САСЕЕС** в соответствии с двусторонними межправительственными соглашениями по вопросам охраны интеллектуальной собственности, заключенными между Правительством Российской Федерации и *Правительствами Республики Армения, Азербайджанской Республики, Республики Беларусь, Кыргызской Республики, Республики Казахстан, Республики Узбекистан*, на территории Российской Федерации имеют право вести дела по получению охранных документов и поддержанию их в силе **непосредственно с патентным ведомством Российской Федерации**

Информация о двусторонних соглашениях с зарубежными странами по вопросам охраны ИС

<https://rospatent.gov.ru/ru/docs/interdocs>

НАЦИОНАЛЬНАЯ ФАЗА В РОСПАТЕНТЕ

Подача заявки

- ❑ Для перевода международной заявки на национальную фазу в Российскую Федерацию заявителю необходимо представить **документы на русском языке** (статья 1375/1376 ГК РФ):
 - *Заявление о выдаче патента Российской Федерации*
 - *Описание изобретения/полезной модели*
 - *Формулу изобретения/полезной модели*
 - *Реферат*
 - *Чертежи (при необходимости)*

НАЦИОНАЛЬНАЯ ФАЗА В РОСПАТЕНТЕ

Формы документов

Федеральная служба по интел. x +

rospatent.gov.ru

ENG

Подать заявку

Правительство России О Роспатенте Деятельность Госуслуги **Документы и формы** Информация и сервисы Contac

Документы **Формы документов**

Главная страница > Документы и формы > Формы документов

Формы документов

найдено результатов: 35 по релевантности по дате

- Заявление - форма РСТ/RO/101 (Август 2022); Пояснения к бланку заявления – РСТ/RO/101
- Заявка на государственную регистрацию обозначения в качестве товарного знака, знака обслуживания, коллективного знака в Российской Федерации
- Заявление о государственной регистрации изобретения и выдачи патента на изобретение

Название документа

Область поиска

- Текст заголовка
- Теги
- Текст

Объекты интеллектуальной собственности

- Изобретение
- Полезная модель
- Промышленный образец
- Товарный знак, знак обслуживания, коллективный знак
- Наименования места происхождения товара
- Географическое указание
- Топология интегральной микросхемы

Формы бланков заявлений <https://rospatent.gov.ru/ru/documentforms>

НАЦИОНАЛЬНАЯ ФАЗА В РОСПАТЕНТЕ

Подача заявки

- ❑ Одновременно с подачей заявления на выдачу патента Российской Федерации заявителю **необходимо:**
 - *Представить перевод международной заявки на русский язык, если она была подана не на русском языке*
 - *Указать, какие материалы заявки (первоначально поданные или измененные) должны быть рассмотрены на национальной фазе, в том случае, если представлены измененные материалы*
 - *Уплатить соответствующие патентные пошлины*

НАЦИОНАЛЬНАЯ ФАЗА В РОСПАТЕНТЕ

Внесение изменений в материалы заявки

При переводе заявки РСТ на национальную фазу изменения могут быть внесены:

- в любую часть заявки: описание, формулу, реферат (статья 28 РСТ)
 - *не должны изменять заявку по существу*
 - *не требуется уплата пошлины*
- в библиографические сведения: об авторе, о заявителе
- могут быть исправлены очевидные и технические ошибки
 - *могут быть внесены заявителем до регистрации изобретения, полезной модели (пункт 4 статьи 1378 ГК РФ)*

НАЦИОНАЛЬНАЯ ФАЗА В РОСПАТЕНТЕ

Внесение изменений в формулу заявки

- Заявка РСТ может быть переведена на национальную фазу:
 - с первоначальной формулой
 - с формулой, измененной при переходе на национальную фазу:
 - *перевод первоначальной формулы*
 - *перевод измененной формулы*
 - с формулой, измененной согласно статье 19 РСТ:
 - *перевод первоначальной формулы*
 - *перевод измененной формулы и пояснений, сделанных заявителем в соответствии со статьей 19 РСТ*
 - с формулой, измененной по статье 34 РСТ:
 - *перевод измененной формулы, на основании которой подготовлено заключение МПЭ*

НАЦИОНАЛЬНАЯ ФАЗА В РОСПАТЕНТЕ

Пошлина за подачу переведенной на национальную фазу международной заявки

- ❑ Пошлина за регистрацию заявки и принятие решения по результатам формальной экспертизы
(пункт 1.4 Положения о патентных и иных пошлинах)

	Изобретение	Полезная модель
Формула до 10 пунктов	3 300 рублей	1 400 рублей
Формула свыше 10 пунктов, за каждый пункт	700 рублей	700 рублей
За каждый пункт формулы международной заявки, по которому не был проведен поиск МПО	700 рублей	700 рублей

НАЦИОНАЛЬНАЯ ФАЗА В РОСПАТЕНТЕ

Пошлина за проведение экспертизы заявки по существу

- ❑ Пошлина за проведение экспертизы заявки по существу
(пункт 1.9/1.10 Положения о патентных и иных пошлинах)

	Изобретение (пункт 1.9)	Полезная модель (пункт 1.10)
За 1 независимый пункт формулы	12 500 рублей	2500 рублей *
За каждый независимый пункт формулы свыше 1	9 200 рублей	

* По заявкам на выдачу патента на полезную модель пошлина за проведение экспертизы по существу уплачивается одновременно с пошлиной за подачу

НАЦИОНАЛЬНАЯ ФАЗА В РОСПАТЕНТЕ

Снижение размера пошлин

- ❑ При обращении в Роспатент за осуществлением юридически значимых действий в **электронной форме** размер пошлин уменьшается на **30%**
(пункт 7 Положения о патентных и иных пошлинах)
- ❑ При наличии в заявке на выдачу патента Российской Федерации на изобретение **отчета о международном поиске или заключения международной предварительной экспертизы:**
 - подготовленного одним из международных органов МПО или ОМПЭ, пошлина **за экспертизу по существу** уменьшается на **10%** в отношении тех объектов, по которым был проведен поиск
 - при наличии **отчета о международном поиске, проведенном Роспатентом** как МПО, **пошлина за экспертизу по существу** уменьшается на **50%** в отношении тех объектов, по которым был проведен поиск

НАЦИОНАЛЬНАЯ ФАЗА В РОСПАТЕНТЕ

ПРОГРАММА РРН

- Роспатент является участником двухсторонней международной программы «Ускоренное патентное делопроизводство» (РРН), а также многосторонней международной программы «Глобальное ускоренное патентное делопроизводство» (GРРН)
- программа позволяет запросить ускоренную экспертизу в Ведомстве Поздней Экспертизы, используя результаты патентного поиска, проведенных в Ведомстве Ранней Экспертизы, с которыми Роспатент заключил двусторонние или многосторонние меморандумы по РРН, при условии, что соответствующая заявка признана патентоспособной Ведомством Ранней экспертизы
- участие в программе дает возможность сократить сроки рассмотрения заявки на выдачу патента на изобретение, включая выдачу охранного документа в Ведомстве Поздней Экспертизы
- за участие в программе РРН не требуется уплата дополнительной пошлины

Официальный портал программы РРН

<https://www.jpo.go.jp/e/toppage/pph-portal/index.html>

Информация о программе РРН на сайте Роспатента

<https://rospatent.gov.ru/ru/activities/inter/bicoop/pph>

НАЦИОНАЛЬНАЯ ФАЗА В РОСПАТЕНТЕ

Сайт ФИПС

- ❑ Реестр заявок на выдачу патента Российской Федерации в разделе «Открытые реестры»
 - Сведения о заявках РСТ дополнены данными о номере и дате подачи международной заявки РСТ, номере и дате международной публикации, заявителе и названии изобретения/полезной модели

ФЕДЕРАЛЬНЫЙ ИНСТИТУТ ПРОМЫШЛЕННОЙ СОБСТВЕННОСТИ

Поиск по сайту

О ФИПС ГОСУСЛУГИ **ПОИСК** ПОДАЧА ЗАЯВКИ СОДЕЙСТВИЕ ИННОВАЦИЯМ ПАТЕНТНАЯ АНАЛИТИКА УСЛУГИ ФИПС ДОКУМЕНТЫ

Поисковая система
Классификации
Интернет-ресурсы

Официальные публикации
Patscape.ru

Открытые реестры

Главная / Поиск / Открытые реестры

ОТКРЫТЫЕ РЕЕСТРЫ

С 1 ноября 2011 г. ФИПС прекращает направлять уведомления об учёте годовых патентных пошлин и уведомления о досрочном прекращении действия патента в связи с неуплатой пошлины.

ВНИМАНИЕ! О статусе сведений в справочно-информационном ресурсе «Открытые реестры»

ВЫБЕРИТЕ РАЗДЕЛ

По зарегистрированным объектам	По заявкам
Изобретения Реестр изобретений	Реестр заявок на выдачу патента на изобретение Реестр международных заявок на изобретение/полезную модель, переведенных на национальную фазу
Полезные модели Реестр полезных моделей	Реестр заявок на выдачу патента на полезную модель

ОТКРЫТЫЕ РЕЕСТРЫ

- Изобретения
- Полезные модели
- Промышленные образцы
- Товарные знаки
- Географические указания и наименования места происхождения товаров
- Программы для ЭВМ, базы данных и топологии интегральных микросхем
- Реестр заявлений о государственной регистрации распоряжения исключительным

РОССИЙСКАЯ ФЕДЕРАЦИЯ (19) RU (11) 2023 119 603 (13) A

ФЕДЕРАЛЬНАЯ СЛУЖБА ПО ИНТЕЛЛЕКТУАЛЬНОЙ СОБСТВЕННОСТИ

(12) ЗАЯВКА НА ИЗОБРЕТЕНИЕ
Система делопроизводства: Формальная экспертиза (последнее изменение статуса: 03.11.2023)

(21)(22) Заявка: 2023119603, 09.01.2023	(71) Заявитель(и): ФИЛИАЛ ДОМСТИК ЭНПЛАЕНСИС ХОЛДИНГ Б.В.
(86) Номер и дата подачи заявки РСТ: РСТ:EP2023-050360 (09.01.2023)	
(87) Номер и дата публикации заявки РСТ: WO 2023-135096 (20.07.2023)	

(54) УСТРОЙСТВО ДЛЯ ВЛАЖНОЙ УБОРКИ И ЧИСТЯЩАЯ ГОЛОВКА

Делопроизводство

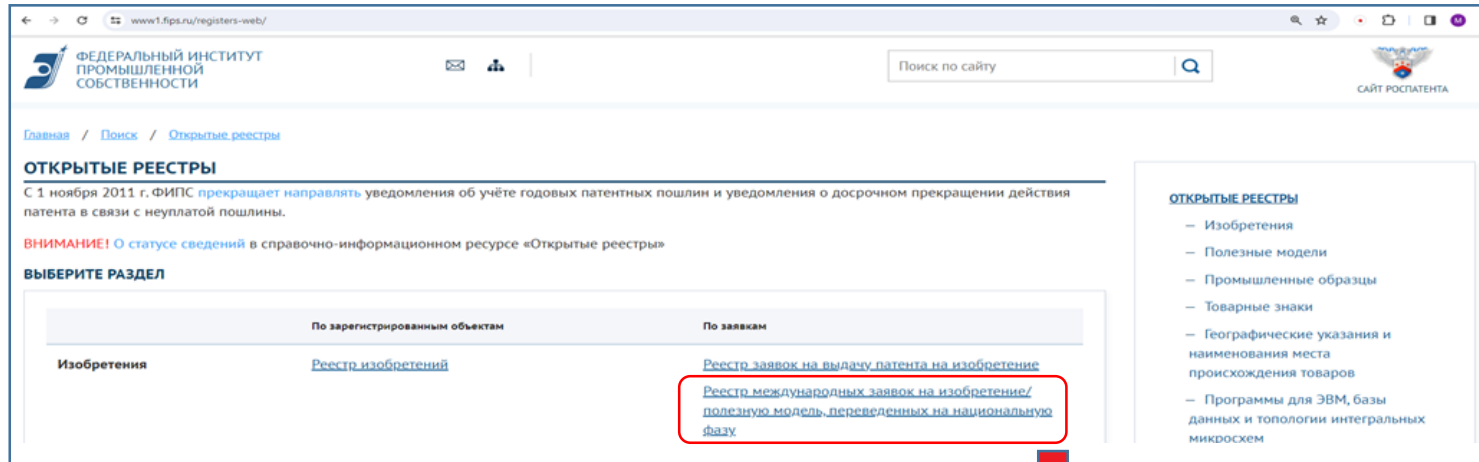
Исходящая корреспонденция	Входящая корреспонденция
Уведомление о поступлении материалов РФИ	02.11.2023
Материалы РФИ	13.10.2023

«Открытые реестры» на официальном сайте ФИПС <https://www1.fips.ru/registers-web/>

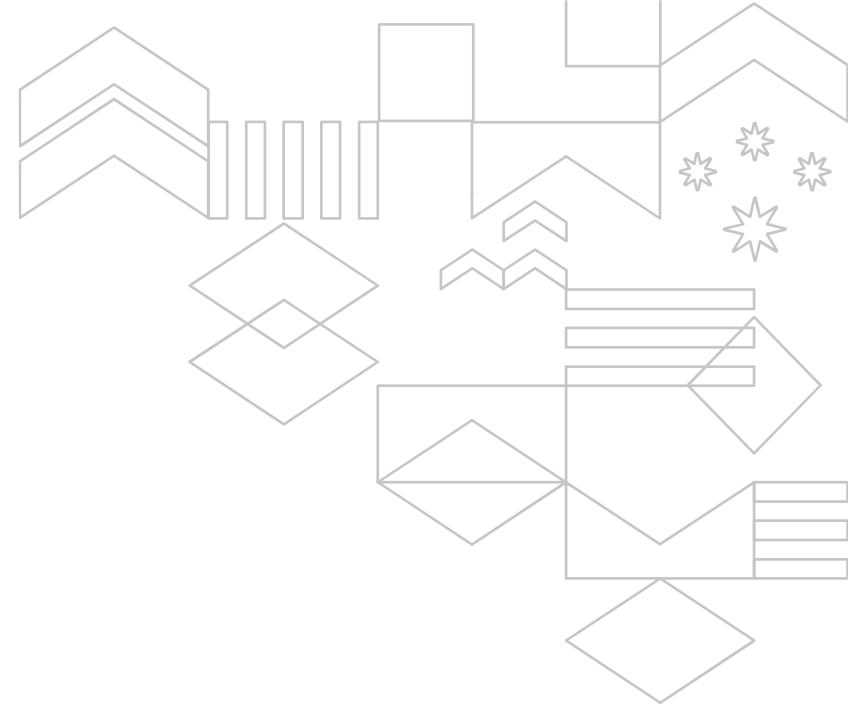
НАЦИОНАЛЬНАЯ ФАЗА В РОСПАТЕНТЕ

Сайт ФИПС

- Информация о заявках РСТ, перешедших на национальную фазу в Российскую Федерацию
- В «Открытых реестрах» размещен реестр международных заявок, переведенных на национальную фазу, начиная с 01.01.2023.



Регистрационный номер	Дата подачи заявки	Дата национальной фазы	Заявитель(Заявители)	Номер заявки РСТ	Дата подачи заявки РСТ	Номер публикации заявки РСТ	Дата публикации заявки РСТ	Название изобретения/полезной модели
2023112308	19.11.21	20.06.23	АПЕРИС РОЛЛД ПРОДАКТС ДЖЕРМАНИ ГМБХ	РСТ/IB2021/060749	19.11.21	WO 2022/107065	27.05.22	СПОСОБ ИЗГОТОВЛЕНИЯ ИЗДЕЛИЙ ИЗ АЛЮМИНИЕВОГО СПЛАВА СЕРИИ 2XXX
2023125823	09.03.22	12.10.23	ФРАУНХОФЕР-ГЕЗЕЛЛШАФТ ЦУР ФЕРДЕРУНГ ДЕР АНГЕВАНДТЕН ФОРШУНГ Е. Ф.	РСТ/EP2022/056020	09.03.22	WO 2022/189497	15.09.22	УСТРОЙСТВО И СПОСОБ ОЦЕНОК ГРОМКОСТИ ЧИСТЫХ ДИАЛОГОВ НА ОСНОВЕ ГЛУБОКИХ НЕЙРОННЫХ СЕТЕЙ
2023125827	10.03.22	11.10.23	ДОЛБИ ЛЭБОРЕТЕРИЗ ЛАЙСЕНСИНГ КОРПОРЕЙШН	РСТ/US2022/019816	10.03.22	WO 2022/192580	15.09.22	ДЕРЕВЕРБЕРАЦИЯ НА ОСНОВЕ ТИПА МУЛЬТИМЕДИА



СПАСИБО ЗА ВНИМАНИЕ

Федеральный институт промышленной собственности (ФИПС)
Москва, Бережковская наб., д. 30, корп. 1

(495) 531-63-55
fips@rupto.ru