

The logo for Alumil features the word "alumil" in a bold, lowercase, sans-serif font. The letter "a" is stylized with a diagonal slash. The tagline "Building excellence every day" is positioned below the brand name in a smaller, lighter font. The background consists of a dark grey field with large, overlapping diagonal stripes in bright yellow and a slightly darker shade of yellow.

alumil
Building excellence every day

www.alumil.com



Alumil

30
YEARS
ANNIVERSARY

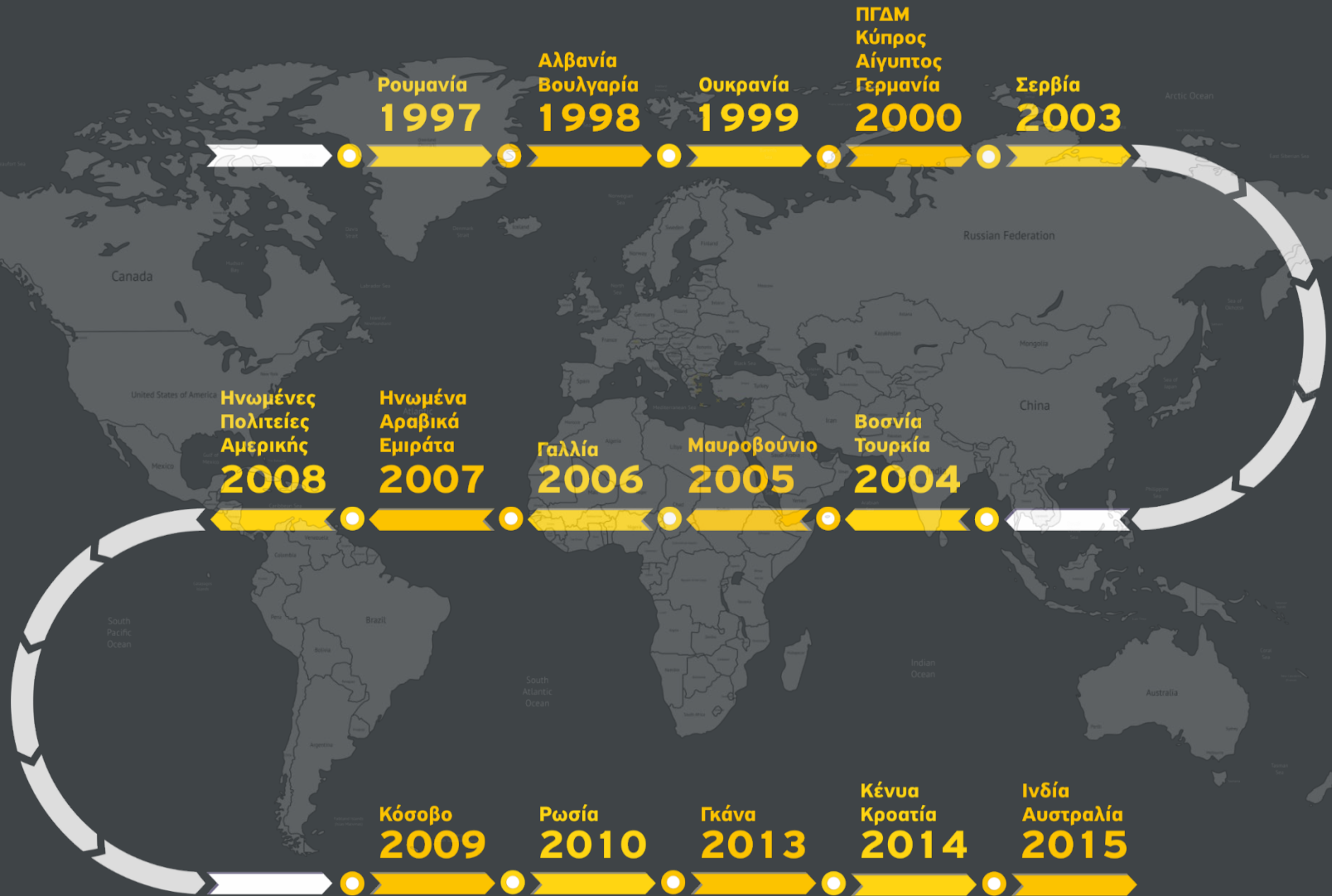
Building Excellence
every day
for 30 years*

*...11.000 days!

- Ισχυρή διεθνής παρουσία : Σε 60 χώρες, με 28 θυγατρικές.
- Προϊόντα προσαρμοσμένα στις τοπικές ανάγκες κάθε αγοράς.
- Ιδιόκτητα καταστήματα πωλήσεων και διανομής σε όλο τον κόσμο.
- 10.000 συνεργάτες παγκοσμίως.
- Ισχυρά τμήματα μηχανικών για υποστήριξη σε διεθνές επίπεδο.



Διεθνής εξέλιξη της ALUMIL, μέσω της ίδρυσης θυγατρικών σε όλες τις ηπείρους.





- Το πρώτο προηγμένο Κέντρο Δοκιμών στην Ελλάδα.
- Προϊόντα πιστοποιημένα από τα πλέον αναγνωρισμένα ινστιτούτα διεθνώς

Έργο κεντρικών γραφείων της Google Inc. στη Νέα Υόρκη

- Το 3^ο μεγαλύτερο κτίριο στη Νέα Υόρκη με 290.000 τ.μ.
- Το έργο ανατέθηκε στα τέλη του 2013
- Παραδοτέο έργο: 3308 παράθυρα
- Η ALUMIL ολοκλήρωσε το έργο με επιτυχία το 2016

Πορεία προς Διεθνείς καταθέσεις

(12) INTERNATIONAL APPLICATION PUBLISHED UNDER THE PATENT COOPERATION TREATY (PCT)
 (19) World Intellectual Property Organization
 International Bureau
 (43) International Publication Date
 19 July 2018 (19.07.2018) WIPO | PCT

(10) International Publication Number
WO 2018/130861 A1

(51) International Patent Classification:
*E*03B 65/08 (2006.01) *E*03B 13/00 (2006.01)
*E*03C 78/00 (2006.01) *E*05F 11/10 (2006.01)
*E*05D 15/56 (2006.01)

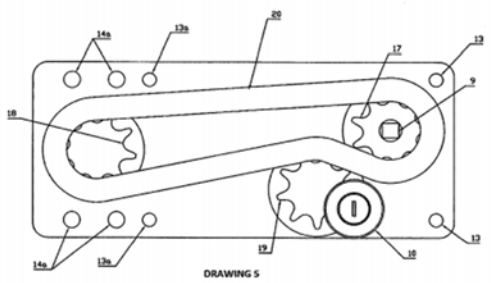
(71) Applicant: CFT CARBON FIBER TECHNOLOGIES
 PRIVATE COMPANY [GR:GR]; 21 Industrial Area
 Block, 611 00 Sotirodromi Kifiss (GR).

(72) Inventor: MYLONAS, Alexandros, 33 Panotomatos str.,
 546 36 Panorama Thessaloniki (GR).

(74) Agent: PANAGIOTIDOU, Effimia, 3 Aristoteleu Street,
 546 24 Thessaloniki (GR).

(81) Designated States (unless otherwise indicated, for every
 kind of national protection available): AE, AG, AL, AM,
 AO, AT, AU, AZ, BA, BB, BG, BH, BN, BR, BW, BY, BZ,
 CA, CH, CL, CN, CO, CR, CU, CZ, DE, DJ, DK, DM, DO,
 DZ, EC, EE, EG, ES, FI, GB, GD, GE, GH, GM, GT, HN,
 HR, HU, ID, IL, IN, IR, IS, JO, JP, KE, KG, KH, KN, KP,
 KR, KW, KZ, LA, LC, LK, LR, LS, LU, LY, MA, MD, ME,
 MG, MK, MN, MW, MX, MY, MZ, NA, NG, NI, NO, NZ,
 OM, PA, PE, PG, PH, PL, PT, QA, RO, RS, RU, RW, SA,

(54) Title: HIDDEN UPLIFTING FRAME WITH LOCKING MECHANISM



(57) Abstract: The invention belongs to the field of mechanical sliding frames and refers to a locking mechanism (1) using three gears, the handle gear (17), the connecting gear (18) and the locking gear (19). The gears are spaced apart and are surrounded by a chain (20), the rotary movement of the handle (4) enters the mechanism (1) from the handle gear shaft (9). The chain (20) conveys the motion to the connection gear (18), the movement exits through an output shaft (23) to the frame uplifting mechanism (21) located inside the vertical side profile (2) of the sash (3). When the sash is closed, the handle gear (17) is located in part B of the mechanism (1) which remains outside the walls, while the connecting gear (18) is located in part A of the mechanism that enters the walls along with the vertical side profile (2) of the sash (3) and the lifting/lowering mechanism of the frame.

WO 2018/130861 A1

[Continued on next page]

- Εξάπλωση σε όλες τις ηπείρους.
- Προκλήσεις από απαιτητικά έργα.
- Συνεχής επινόηση νέων τεχνικών λύσεων.
- Στροφή της εταιρείας προς τις διεθνείς καταθέσεις.

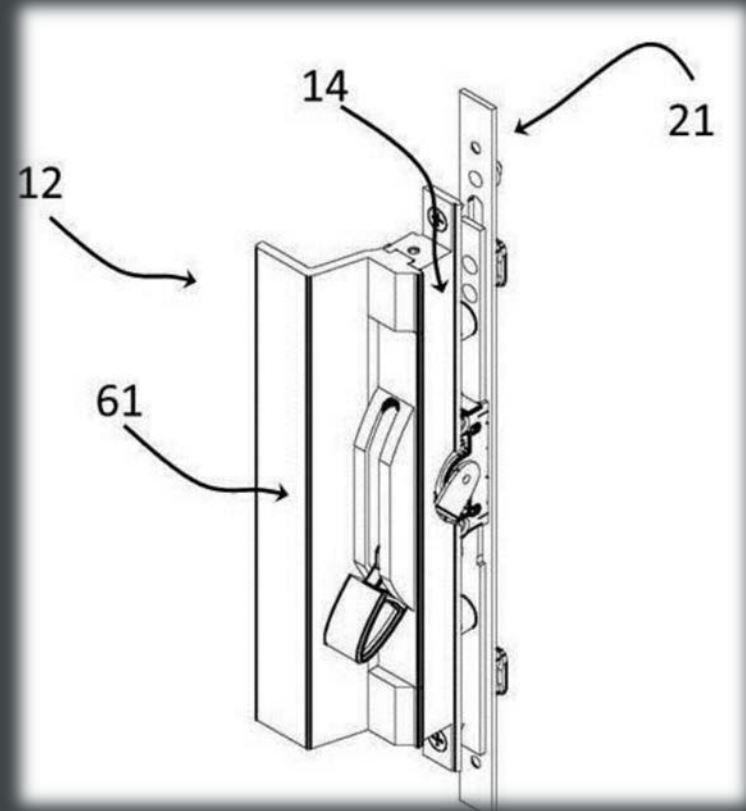
Οι καταθέσεις της ALUMIL

- 25 Εθνικές καταθέσεις στον ΟΒΙ
- 4 Διεθνείς καταθέσεις στο PCT, WIPO
- 4 Ευρωπαϊκές καταθέσεις στο ΕΡΟ
- Πάνω από 250 βιομηχανικά σχέδια στο Hague WIPO

	Προτεραιότητα	Ημερομηνία	Τίτλος	Καταθέσεις
20	20150100557	22/12/2015	Φιλητή ένωση φύλλων συρόμενου κουφώματος	ΟΒΙ/PCT
21	20160100409	12/7/2016	Συρόμενο κούφωμα με ενδοδαπέδιο οδηγό	ΟΒΙ/PCT
22	20170100014	13/1/2017	Κρυφό ανορθούμενο κούφωμα με μηχανισμό κλειδώματος	ΟΒΙ/PCT/ΕΡΟ
23	20180100141	29/3/2018	Σύστημα σκίασης με κρυφό μηχανισμό περιστροφής	ΟΒΙ/PCT/ΕΡΟ
24	20180100123	19/3/2018	Διάταξη ασφάλισης για συρόμενη πόρτα	ΟΒΙ/ΕΡΟ
25	20180100543	30/11/2018	Γωνία σύνδεσης με προεντατήρα	ΟΒΙ/ΕΡΟ

Δύο σημαντικές καταθέσεις

- LOCKING ARRANGEMENT FOR SLIDING DOOR ASSEMBLY
 - GR 20180100123
 - Το PCT δεν έχει δημοσιευθεί ακόμα
- Ολόκληρος ο μηχανισμός έχει τοποθετηθεί εντός του προφίλ
- Προεξέχει μόνο το χειριστήριο πλευρικά
- Δυνατότητα κατασκευής minimal χωνευτών



Δύο σημαντικές καταθέσεις



- Διεθνώς κατοχυρωμένος μηχανισμός κλειδώματος
- Minimal λαβή αλουμινίου
- Έξυπνο κλείδωμα



Δύο σημαντικές καταθέσεις

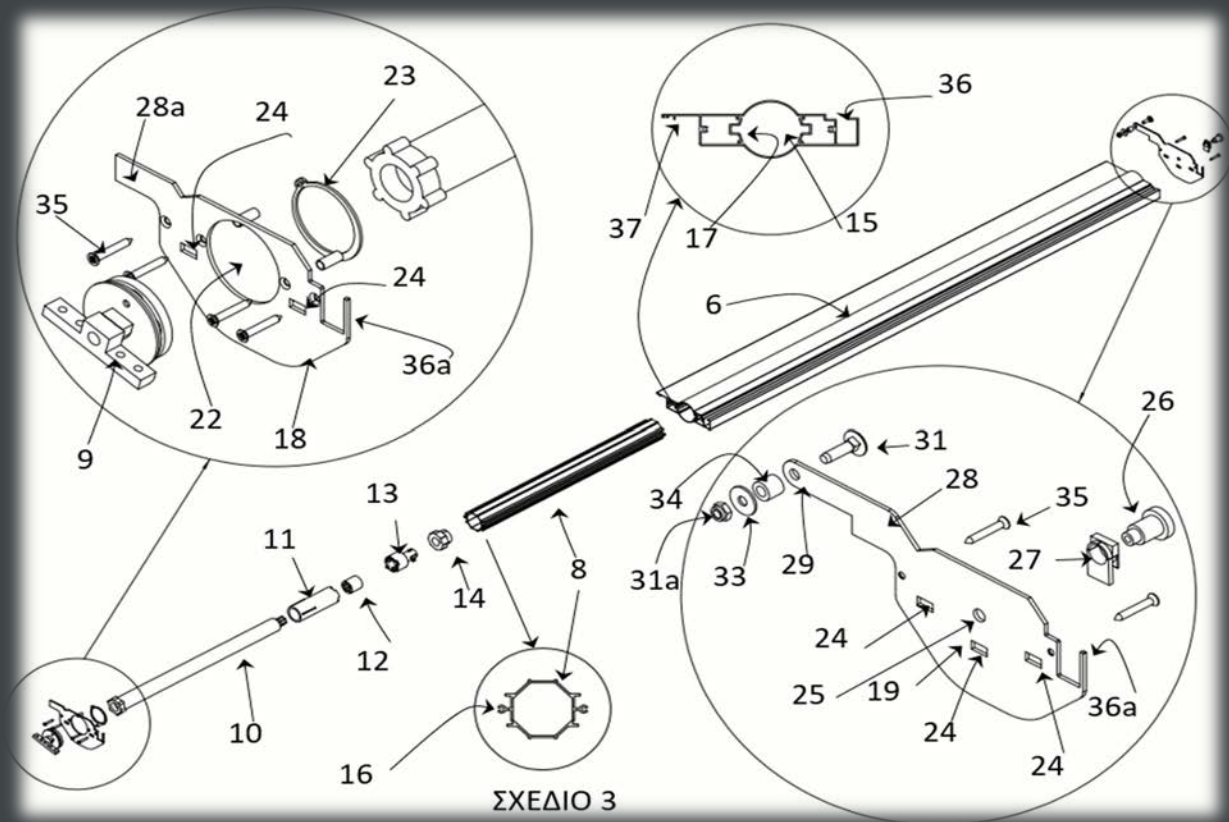
Το δίπλωμα ευρεσιτεχνίας συνέβαλε

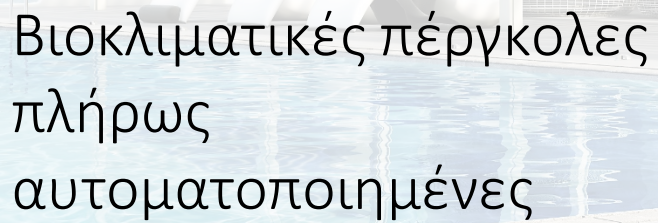
- Στην αποτροπή αντιγραφής από ανταγωνισμό
- Στην υλοποίηση έργων λόγω καινοτομίας
- Πρόσθεσε υπεράξια και κύρος στο συρόμενο σύστημα

Δύο σημαντικές καταθέσεις

- Σύστημα σκίασης με κρυφό μηχανισμό περιστροφής
 - GR 20180100141 29/03/2018
 - PCT/GR2018/000044

- Ο μηχανισμός περιστροφής έχει τοποθετηθεί εντός της περσίδας



The Alumil logo is displayed in a bold, black, sans-serif font. The letter 'i' in 'Alumil' has a small yellow dot above it. The logo is positioned in the upper left quadrant of the image, partially overlapping a yellow and blue geometric graphic.The text 'Bioclimatic Pergolas' is written in a dark grey, sans-serif font. To the left of the text is a yellow chevron symbol pointing to the right. The entire text is set against a background of a clear blue sky with light clouds.A white, semi-transparent rectangular box is overlaid on the lower-left portion of the image. It contains the Greek text 'Βιοκλιματικές πέργκολες πλήρως αυτοματοποιημένες' in a black, sans-serif font. The background of the image shows a modern outdoor living space with a swimming pool, lounge furniture, and a large glass-walled structure with a white pergola roof.



Απαράμιλλη αισθητική και άνεση

- Απόλυτα minimal σχεδιασμός, με ευθείες γραμμές, επίπεδες επιφάνειες
- Μη εμφανή σημεία σύνδεσης
- Κρυφός και αθόρυβος μηχανισμός κίνησης των περσίδων



Το δίπλωμα ευρεσιτεχνίας

- Συνέβαλε στη συνεργασία με Γερμανική κατασκευαστική εταιρεία
- Συνέβαλε στη συνεργασία με νέους προμηθευτές
- Αύξησε τις εξαγωγές



Ευχαριστούμε για την προσοχή σας!

Δομαζινάκης Φίλιππος, Dipl.Eng, MSc, MBA

www.alumil.com